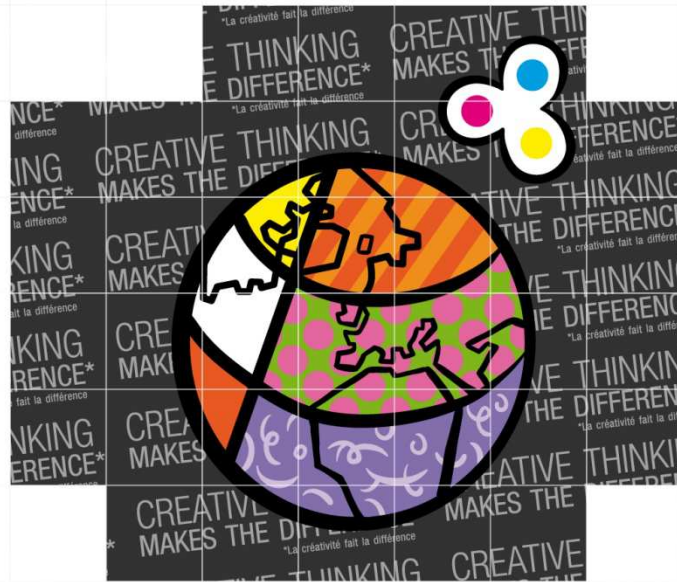


2013-2014

Par Alexandra MOES



Route Droit ICN 2 – ICN 3





■ Les objectifs de la Route Droit

Acquérir une double compétence de haut niveau
en Droit et en management



■ Les objectifs de la Route Droit

- Répondre aux attentes des étudiants désireux de s'orienter vers les carrières juridiques.
- Donner aux étudiants la possibilité de compléter leur formation initiale
- Permettre l'accès des étudiants issus d'une formation en gestion ou en management à certains Masters 2 de la mention Droit de l'entreprise.



■ Un parcours exigeant

- Les modules correspondant aux routes sont intégralement suivis à la faculté de droit, à la place des modules ICN.
- La troisième année se déroule intégralement à la faculté de Droit, au niveau Master 2 Droit de l'Entreprise.
- A la condition que les résultats soient satisfaisants



■ Le contenu

- Mise en place par la faculté de droit d'un DU (Diplôme universitaire) afin d'acquérir les prérequis nécessaires à la poursuite d'études à la faculté de droit.
- Les étudiants suivent en parallèle, certains modules ICN 2 à l'ICN (tronc commun) et les modules du DU à la faculté de Droit.



■ Contenu

Tous les modules ICN 2 doivent être validés à l'exception de :

→ Semestre 3 :

Route principale et complémentaire

UE4 Atelier Artem

Projet Ecole

→ Semestre 4 :

UE 3 et UE4



■ Les matières du DU

	Matière du Diplôme Universitaire	Semestre	Volume	Modalité d'examen	Coefficient
UE 1	Méthodologie des exercices juridiques	1	20 TD	CC	1
UE 2	Les Sources du droit	1	10 CM	CT	1
UE 3	Droit civil- Les obligations	1	48 CM + 15 TD	CT + CC	2
UE 4	Droit civil- Les obligations	2	48 CM + 15 TD	CT + CC	2
UE 5	Droit du travail	1	36 CM + 15 TD	CT + CC	2
UE 6	Droit judiciaire privé	2	36 CM	CT	2
UE 7	Droit international privé de l'Union ou Droit du travail	1 ou 2	36 CM +15 TD	CT	2



■ L'admission au DU

- Elle est réalisée après un entretien préalable de logique et de méthodologie juridique
- 15 places sont ouvertes chaque année universitaire aux étudiants ayant totalement validé ICN1
- La sélection se fait sur dossier (résultats académiques, lettre de motivation et CV)



■ Après la deuxième année ... plusieurs possibilités:

- Première possibilité :

Réussite aux examens ICN 2, DU : l'étudiant peut candidater aux M2 de la Faculté de droit

M2 Juriste d'affaires International et européen

M2 Droit du Travail et de la Protection sociale

M2 Droit de l'Entreprise et des Affaires



■ ATTENTION

Chaque Master a ses propres règles de sélection
L'obtention du DU ne garantit pas l'accès en
Master 2 de Droit.

Si l'étudiant est admis en M2, il suit les cours à la
Faculté de droit en lieu et place de la troisième
année ICN



- Deuxième possibilité :

En cas d'échec aux examens et/ou du processus de sélection en M2 de Droit, l'étudiant revient en ICN 3.



■ L'année de Césure :

Il est possible de réaliser une année de césure à l'issue de l'année ICN2+DU, avant de postuler pour le M2 de Droit.



■ Les débouchés à l'issue du M2 :

- Juriste d'entreprise : cabinet d'avocat, banque, assurance, fiduciaire, grande entreprise, etc...
- Professions libérales, il faudra passer un examen : avocat, notaire, huissier
- Le secteur public : après un concours de recrutement : auprès des administrations centrales, ou autres services décentralisés de l'Etat : justice, impôts, collectivités territoriales, organisations internationales



- D'une manière générale,
 - Les études de droit permettent d'exercer de nombreuses compétences qui ne se limitent pas au secteur juridique : Administration, gestion, finances, commerce et communication
 - Le droit est assimilé par les employeurs à une formation générale et pertinente qui développe une bonne capacité de travail, des qualités de rigueur et de synthèse, permettant au juriste d'intégrer une entreprise en qualité de cadre.



■ Des remarques :

- La Route droit est mono-disciplinaire
- Elle exige une quantité importante de travail personnel,
- Un investissement personnel important

Creative thinking makes the difference*

*La créativité fait la différence



ICN BUSINESS SCHOOL

13 rue Michel Ney - CO 75 - FR 54037 Nancy Cedex - Tél. +33 (0)3 54 50 25 00
3 place Edouard Branly - FR 57070 Metz Technopôle - Tél. +33 (0)3 87 56 37 37